

**CO P EMSA**

p a r q u i m e t r o s



“Nuestras metrópolis modernas representan las más **grandes concentraciones demográficas** del mundo”.





**COPEMSA**  
parquímetros

El Siglo XX es llamado justamente:  
“El siglo del automóvil”.



La sociedad de consumo y la productividad se asocian al elemento **automóvil** • **transporte** • **movilidad**, más que a ningún otro.





**COPEMSA**  
parquímetros

Se ha hecho común sacrificar una parte de la herencia histórica, cultural y patrimonial de los asentamientos en la búsqueda de hacer que las ciudades sean más funcionales y dinámicas *para los autos*.



En este sentido, el **preocupante deterioro medioambiental** es resultado de las acciones y omisiones de los conglomerados urbanos e industriales.








La posibilidad de restituir tantos daños le tomará al planeta (por sus propios medios) cientos y hasta miles de años, pero desafortunadamente la extinción de miles de especies vegetales y animales es un fenómeno totalmente irreversible.





El **ser humano** debe tomar consciencia  
y reorientarse hacia una conducta más amigable  
de su estadía **en la Tierra, y no sobre ella.**

**COPEMSA**  
parquímetros



Debe comprender que, en el largo plazo,  
su existencia solo será posible conviviendo  
en armonía con el medio ambiente.

**COPEMSA**  
parquímetros





**COPEMSA**  
parquímetros

En este escenario, los gobiernos locales deben mostrar una visión clara y actuar con determinación para implementar acciones concretas que ayuden a revertir todo lo anterior.







**COPEMSA**  
parquímetros

La Comisión Mundial del Medio Ambiente y Desarrollo se expresó de manera memorable, definiendo a una sociedad sostenible como aquella que ***"atiende las necesidades del presente sin comprometer la capacidad de las generaciones futuras, para hacerse cargo de sus propias necesidades"***.



**COPEMSA**  
parquímetros

Solo a través de la reflexión podremos buscar creativamente las alternativas que sirvan para concebir planes urbanos de reordenamiento y movilidad que sí adopten medidas concretas de rescate y que representen nuevas formas de moverse dentro de ellas, de manera más responsable.



## El reto principal

Uno de los mayores dilemas es la evidente necesidad de privilegiar el uso del transporte público sobre el del automóvil, lo que conlleva una percepción y efectos impopulares entre la clase media.







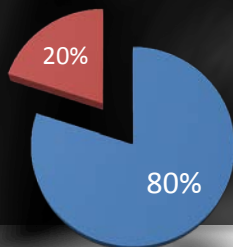
**COPEMSA**  
parquímetros

Sin embargo, todos tenemos que comprender que la visión y las acciones dentro de la idea de ordenamiento y movilidad urbana, cuya aplicación sea rigurosa, es un asunto de interés público que nos concierne a todos.

Es notorio que los incentivos y la relación gobernanza-popularidad están irracionalmente desalineados.

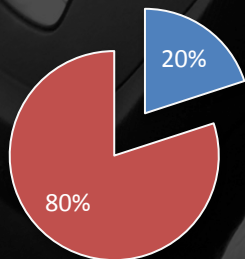
## Presupuesto Municipal

■ Pago de Demandas ■ Presupuesto a Ejercer



Resulta irracional que el 80 por ciento de los presupuestos municipales se destinen a resolver demandas relacionadas con el uso del automóvil particular.

### Uso de vehículo por la población



- población que cuenta con vehículo
- población sin vehículo

Al mismo tiempo, los beneficiarios se concentran fundamentalmente en la quinta parte de la población que usa su auto de forma indiscriminada.





**COPEMSA**  
parquímetros

Una de las alternativas es transformar los **centros históricos** en **polígonos de peaje**. Se trata de introducir conceptos innovadores como el **Consumo Colaborativo** y el de **Auto Compartido** en sus distintas modalidades.



**COPEMSA**  
parquímetros

Una nueva conciencia significa una nueva actitud para tomar decisiones cuyo origen se encuentra en el acto previo de **pensar la ciudad**, a partir de dos premisas: *¿cuál es la ciudad que tenemos, y cuál es la ciudad que queremos?*





**COPEMSA**  
parquímetros

Las ciudades deseables y que perseguimos solo se consiguen con la participación ciudadana, sin hacer a un lado el compromiso que nos toca, sin evadir los sacrificios que nos correspondan y, sobre todo, con mucho trabajo.





Las ciudades que tenemos no las tenemos solo por azar...





**COPEMSA**  
parquímetros

**El estacionamiento:** dos espejismos en contra de los más necesitados.



**COP**EMSA  
parquímetros

El subsidio a los que menos lo necesitan, oculto en la gratuidad.





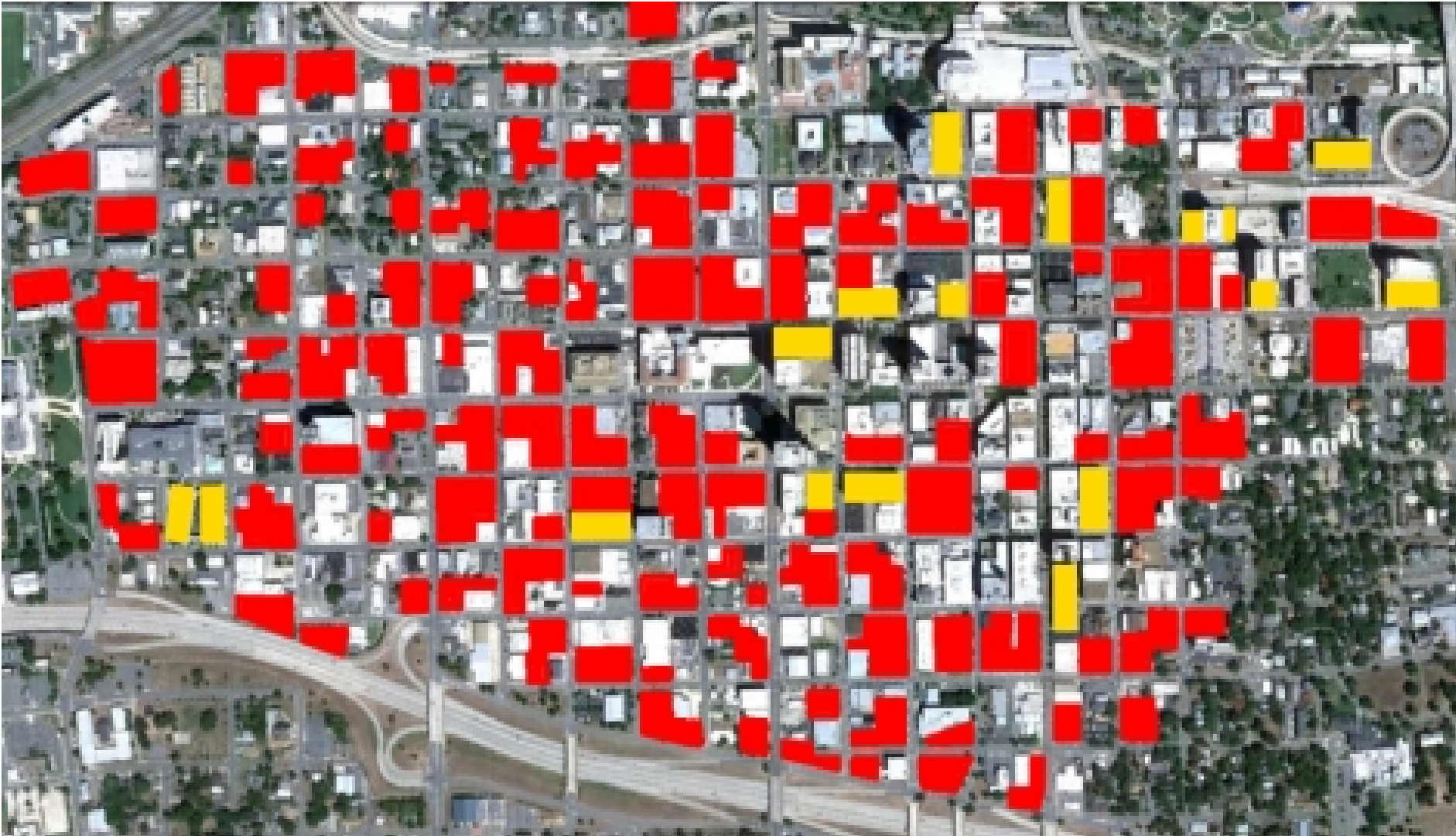
**COPEMSA**  
parquímetros

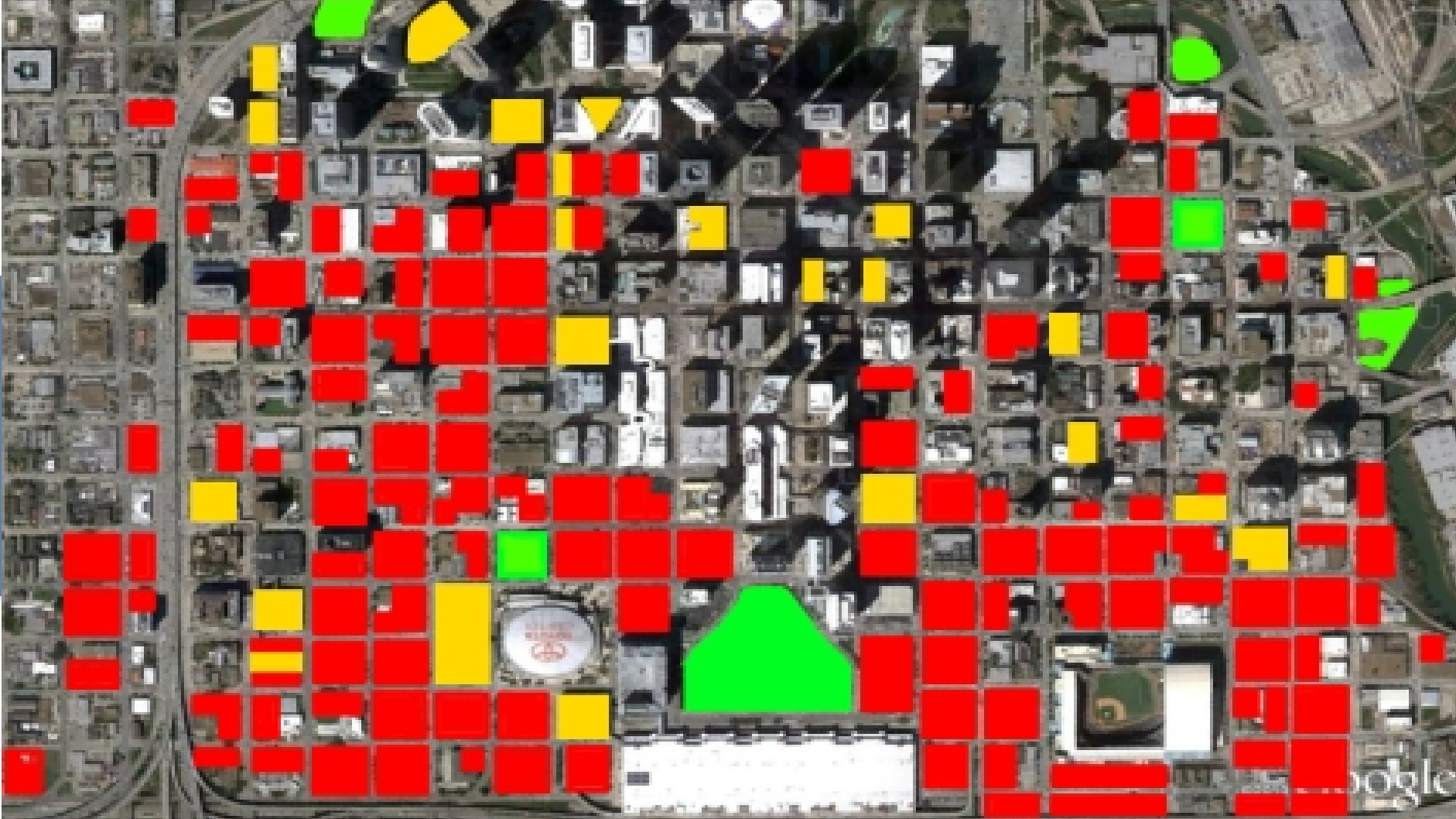
La invención del término *peatón -es decir, quien va a pie-* pareciera tratar de clasificar una característica que de por sí es propia del ser humano.



Entregarle la prioridad y la supremacía al automóvil nos ha llevado a ver aceras cada vez más estrechas, muchas veces invadidas por el comercio y, lo que es el colmo, por los propios automóviles.









MIRAFLORES 211 • COL. INSURGENTES SAN BORJA  
C.P. 03100 • CDMX  
TEL.: 5536.0259 - 6721.33.42

