

A night street scene with a row of streetlights and a building with a light display. The streetlights are illuminated, casting a glow on the road. The building in the background has a light display that looks like a staircase or a series of steps, with lights in various colors including blue, green, and red. The sky is dark, and the overall atmosphere is modern and urban.

infraenergía
Soluciones Energéticas Integrales

EMPRESA 100% MEXICANA

PROYECTOS DE AHORRO ENERGETICO PARA EL ALUMBRADO PUBLICO DE LOS MUNICIPIOS
MEDIANTE LA SUSTITUCION DE LOS SISTEMAS DE ALUMBRADO

INVENTARIO lumínico URBANO

Calles y avenidas

Parques y jardines

Monumentos y
espacios públicos



infraenergía

AMIGABLES CON EL MEDIO AMBIENTE

Manejamos sistemas sustentables que no contaminan, y son fáciles de desechar

Infraenergía cumple con todas las normas internacionales de calidad y medio ambiente en TODOS nuestros productos.



PROYECTO INTEGRAL

AHORRO ENERGETICO

MEJOR SERVICIO AL CIUDADANO E IMAGEN MUNICIPAL

LUMINARIAS Leds

ENERGÍAS LIMPIAS (RENOVABLES)

INSTALACION Y MANTENIMIENTO

ACREDITACION FEDERAL DE AHORRO ENERGETICO

TELEGESTIÓN – SOFTWARE-CONTROL

AUTOFINANCIABLE



infraenergía

infraenergía

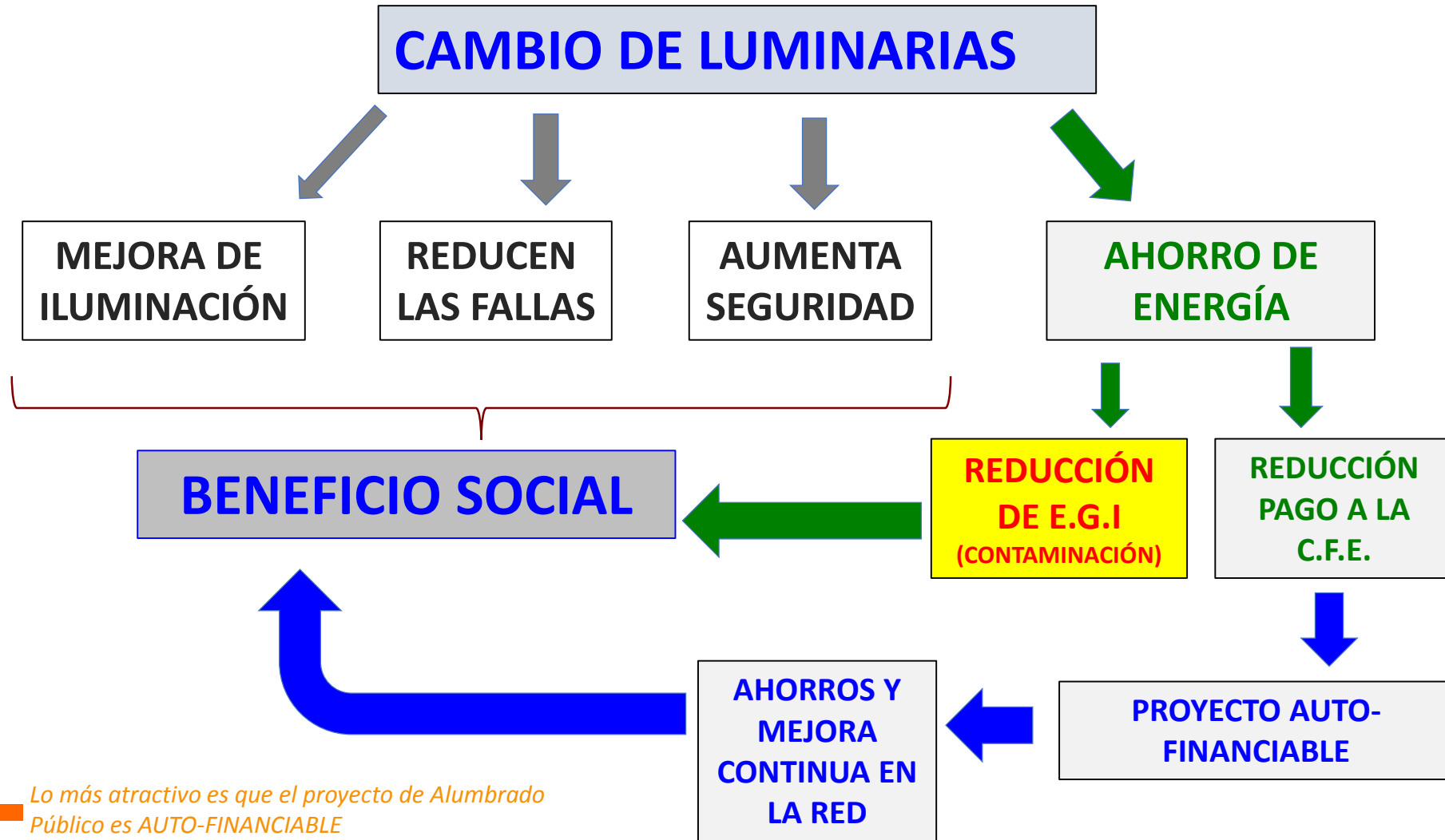
Ahorros mayores al 50%
en el Consumo de energía.

Disminución en la emisión
de Gases de efecto
invernadero (CO₂) Que
permite dejar de emitir
miles de toneladas al
medio ambiente, apoyando
la preservación de nuestro
planeta.

1Kw/h Generado emite a
la atmosfera 530 gramos
de Co₂



Beneficios del cambio de Alumbrado



Lo más atractivo es que el proyecto de Alumbrado Público es **AUTO-FINANCIABLE**

Cliente: Municipios del Estado de Puebla



Reto:
En el marco de un proyecto interno de optimización de costos, los Municipios han conseguido el máximo ahorro en sus servicios de alumbrado publico con calidad y modernidad en su infraestructura, contribuyendo al cuidado del medio ambiente.

Objetivos :

- Obtener mínimo 50% de ahorro de energía.
- Incrementar la reproducción cromática de colores e imágenes para tener o una excelente calidad de iluminación.
- Brindar mayor seguridad y mejora sustancial del ambiente nocturno.
- Los costos de mantenimiento se reducen en mas del 50%.
- Los costos del servicio eléctrico se reducen al 50% o mas.
- Con la nueva tecnología LED, se evita la contaminación por mercurio y otros materiales contaminantes.
- Se obtiene un municipio verde ya que la Tecnología LED es totalmente biodegradable, contribuyendo a la mejora del medio ambiente



infraenergía
Soluciones Energéticas Integrales

El Estado de Puebla ha sido sin duda y hasta el presente año, el pionero en fortalecer sus acciones en estrecha compatibilidad con los programas federales en lo que concierne a los temas de AHORRO DE ENERGIA. Hace dos años 7 municipios incursionaron con la debida instrumentación jurídica que impone la **Ley de Proyectos de Prestación de Servicios**, en la contratación de proyectos autosustentables para modernizar sus sistemas de alumbrado público, sustituyéndolo por sistemas de alta tecnología LED, lo que no representó ninguna inversión adicional, pues su liquidación está contemplada con los ahorros de energía que se encuentran registrados ante la CFE.

La empresa Infraenergía, S.A. de C.V. ha sido el Inversionista-Proveedor de los proyectos desarrollados con éxito en los municipios de Acatlán, Amozoc, Acatzingo, Atlixco, San Salvador El Seco, Libres y San Martín Texmelucan; cuyos contratos se encuentran debidamente registrados ante la Unidad de Coordinación de Entidades Federativas (**UCEF**), organismo dependiente de la Sria. de Hacienda y Crédito Público. Los mismos han sido reconocidos y premiados por la Comisión Nacional de Uso Eficiente de Energía (**CONUEE**), comisión dependiente de la Sria. de Energía de la Federación, y quien por conducto de BANOBRAS, les ha otorgado más de \$24 MDP del Fondo para la Transición Energética y el Aprovechamiento Sustentable de la Energía, por sus siglas: **FOTEASE**.

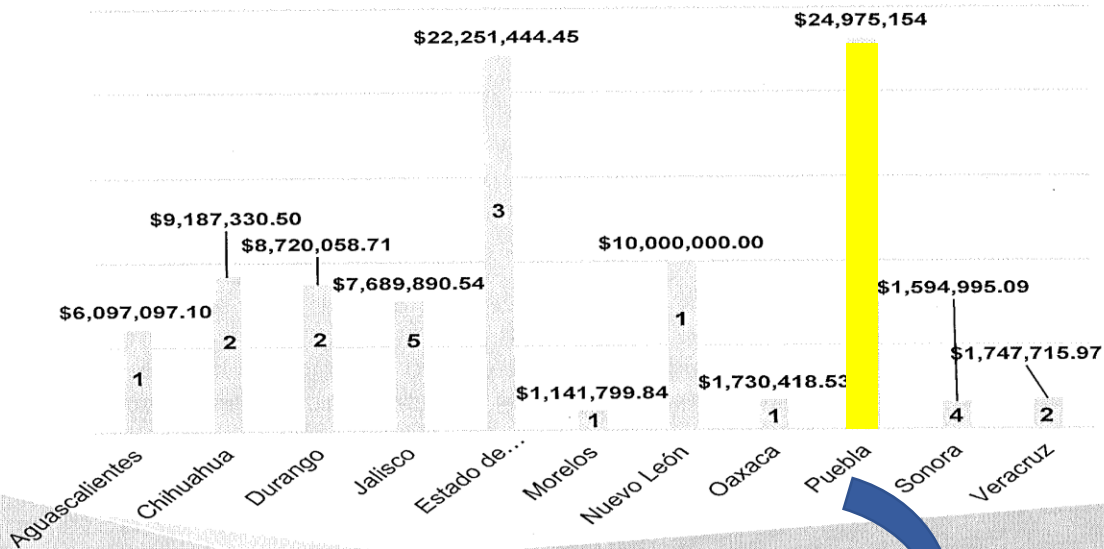
Estos incentivos económicos, representan el cumplimiento de programas federales sustentados en CERTIFICACION de AHORROS ENERGETICOS, y han sido otorgados solo a 28 municipios en el país, lo que avala la viabilidad, certeza jurídica y la transparencia de sus proyectos. El estado de Puebla mantiene el 21.4% de acreditación en esta materia.



infraenergía

Ejercicio de recursos del Fotease (2)

- 28 proyectos municipales en 11 estados que han invertido 882.7 MDP para la adquisición y sustitución de 211,436 equipos de alumbrado eficientes.
- Ahorro estimado en el consumo de energía eléctrica de 80.1 millones de kilowatts hora anuales que representan un ahorro económico de \$ 245.5 MDP anuales para las administraciones municipales.



➤ Población beneficiada
4, 883,939

➤ Reducción estimada de
3,392 toneladas de
gases de efecto
invernadero

6 municipios

infraenergía
Soluciones Energéticas Integrales

CONUEE
COMISIÓN NACIONAL PARA EL
USO EFICIENTE DE LA ENERGÍA

ATLIXCO, AMOZOC, ACATLAN, EL SECO, LIBRES Y SAN MARTIN TEXMELUCAN



CONUEE
COMISIÓN NACIONAL PARA EL
USO EFICIENTE DE LA ENERGÍA

DGAFDI.-268/16

Clasificación 1S.14.110.16

Dirección General Adjunta de Fomento, Difusión e Innovación

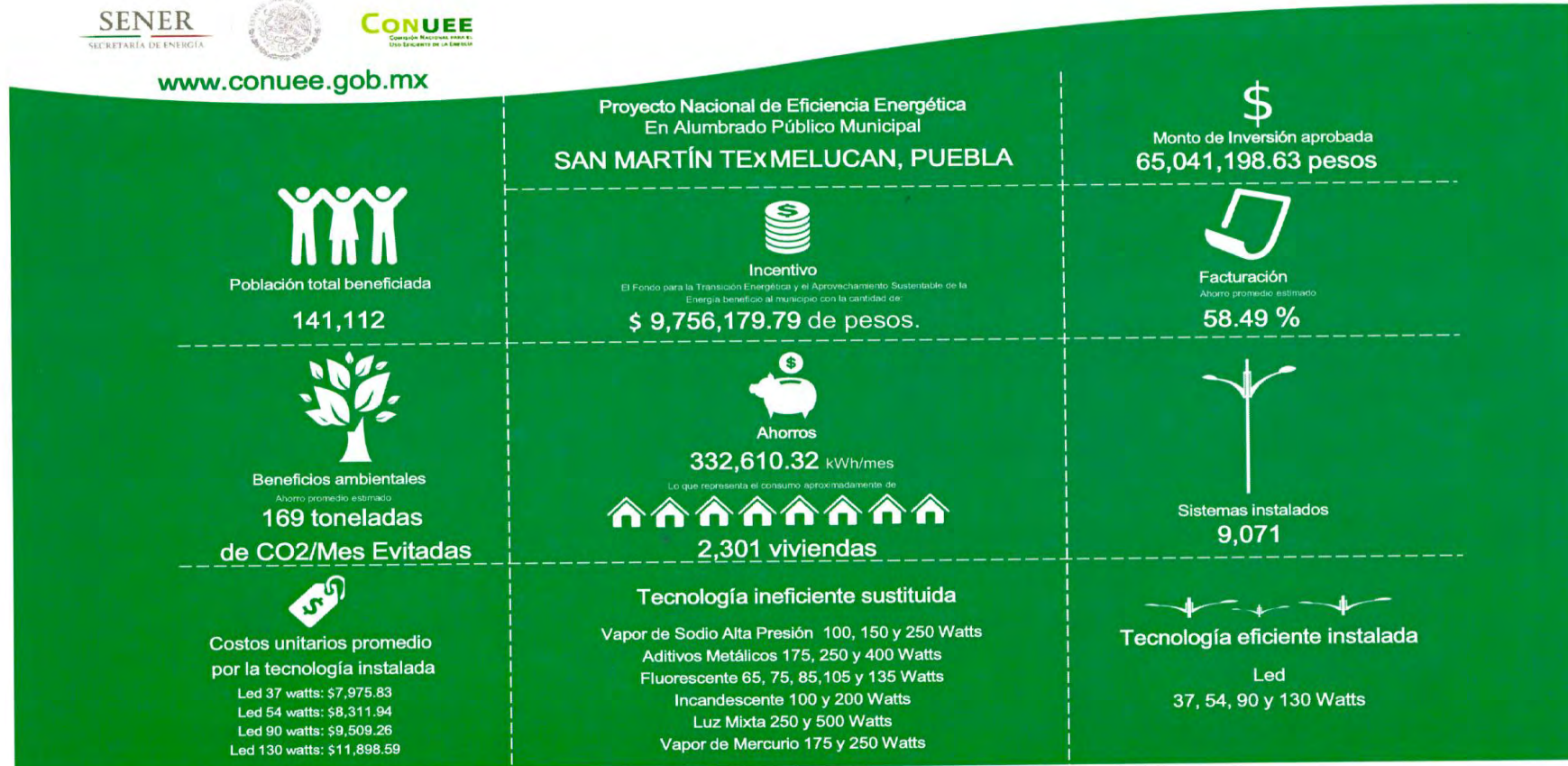
FONDO PARA LA TRANSICION ENERGETIGA Y EL APROVECHAMIENTO SUSTENTABLE DE ENERGIA "FOTEASE"

SENER
SECRETARÍA DE ENERGÍA



CONUEE
Comisión Nacional para el
Uso Eficiente de la Energía

www.conuee.gob.mx



PROYECTO NACIONAL DE EFICIENCIA ENERGETICA EN ALUMBRADO PUBLICO MUNICIPAL
SAN MARTIN TEXMELUCAN, PUEBLA



infraenergía

Soluciones Energéticas Integrales

Soluciones óptimas en:

- Alumbrado público
- Alumbrado urbano
- Alumbrado privado
- Iluminación interior
- Iluminación industrial
- Áreas verdes y Recreacionales
- Garantías y ahorros certificados
- Contratación especializada
- Financiamiento

Ofrecemos:



Especificación
óptima de los
equipos



Proyectos llave en
mano sin inversión



Certificación
Fotaese



Instalaciones con
mayor duración y
garantía



Sistemas con
menor
mantenimiento



(52 55) 52 55 5203-4082 y 2624-0471

Temistocles No. 33-101, Col. Polanco, Delegación Miguel Hidalgo, CP 11560; CDMX.