

MÉXICO-ECUADOR:
Planeación urbana y
gestión del suelo

Planeación Urbana en
México

Noviembre 2020

Cambio de Paradigma

Se basan en una metodología obsoleta ●

No toman en cuenta a las personas ●

Fomentan la segregación ●

Favorecen la Corrupción ●

Limitan el desarrollo ●

AHORA

● Nuevas metodologías innovadoras

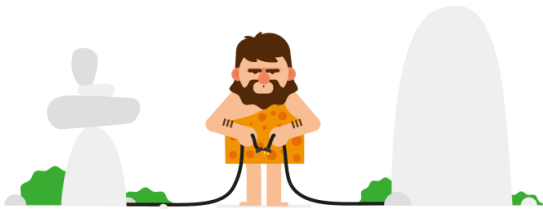
● Enfoque de DDHH y género

● Fomentan la inclusión de todas y todos

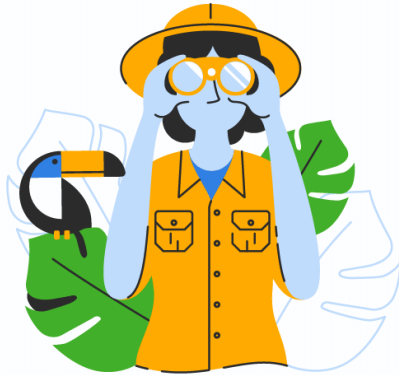
● Promueven reglas claras

● Inciden positivamente en el desarrollo

ANTES



Una visión a largo plazo



Compromiso de la población con su territorio

La planeación como un proceso cíclico

Visión de Derechos Humanos y género

Procesos acordes a los tiempos municipales

Mayor y mejor impacto en las personas

Política pública integrada

- Desarrollo urbano que impulsa la economía
- No dejar a nadie fuera

P. Mejoramiento Urbano

Lineamientos Simplificados

Marca un cambio de paradigma en la planeación, con énfasis en las personas.

Capacitación

Fortalecimiento de capacidades de gobiernos, academia y personas.

Visión
Integral
SEDATU

Lineamientos Simplificados



FASES

- Preparación
- Análisis
- Planeación
- Gestión y gobernanza
- Monitoreo

Desarrollo territorial y urbano, justo

- Ciudad compacta, densa y mixta
- Poner en el centro a la persona
- Ciudad sustentable y resiliente
- Inclusión urbana
- Equidad

PRINCIPIOS



Herramientas Lineamientos Simplificados

Herramientas cualitativas-participativas innovadoras:

¿Qué son?

¿Por qué deben ser incorporadas en el proceso de
elaboración de un PMDU?

¿Cuáles son los tipos de herramientas?

¿Cómo llevarlas a cabo?

Consideraciones generales para su aplicación

Herramientas digitales

TRAZANDO CIUDADES

Guía para integrar a
las personas en la
Planeación Urbana



GOBIERNO DE
MÉXICO

DESARROLLO TERRITORIAL

SECRETARÍA DE DESARROLLO URBANO, TERRITORIAL Y URBANO

Herramientas Lineamientos Simplificados



SOMOS CIUDADES

Alineando la planeación a la
Agenda Global de Desarrollo



GOBIERNO DE
MÉXICO

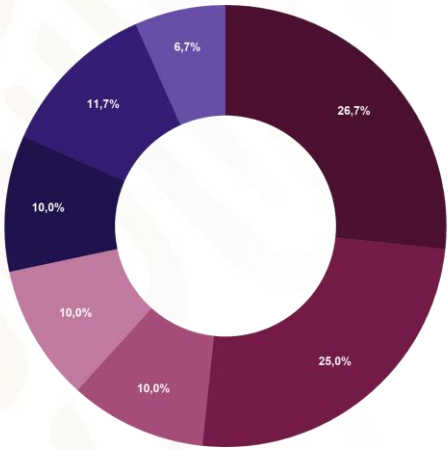
DESARROLLO TERRITORIAL

SECRETARÍA DE DESARROLLO URBANO, TERRITORIAL Y INFRAESTRUCTURA

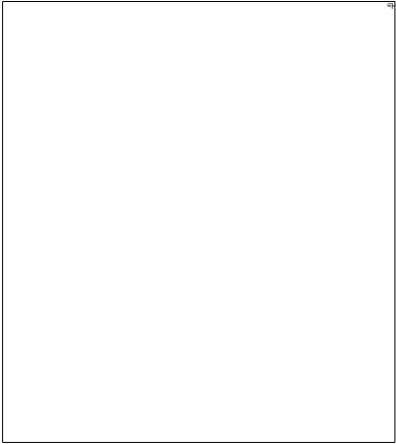
Herramientas Lineamientos Simplificados

DERECHOS HUMANOS

Planeación y DDHH



- 6.7% Ciudad región- sistemas alimentarios
- 11.7% Interrelación sostenible urbano-rural
- 10% Vivienda
- 10% Servicios básicos
- 10% Infraestructura
- 26.7% Espacio público
- 25% Equipamiento



Vertiente PUMOT



Objetivo:

Fomentar el ordenamiento territorial urbano de las:

- Entidades Federativas
- Zonas Metropolitanas
- Municipios y demarcaciones Territoriales

Mediante la **elaboración o actualización de planes y programas.**



GOBIERNO DE
MÉXICO

DESARROLLO TERRITORIAL
INSTITUTO DE DESARROLLO URBANO, TERRITORIAL Y RURAL

GOBERNACIÓN
SECRETARÍA DE GOBERNACIÓN



INAFED
INSTITUTO NACIONAL
DE FORTALECIMIENTO
DE LAS CAPACIDADES
DE LOS GOBIERNOS LOCALES

Curso Virtual

COCREANDO CIUDADES PARA TODAS LAS PERSONAS



FORTALECIMIENTO DE CAPACIDADES



Implementación de Lineamientos Simplificados

Primera edición 1,292 alumnos

Segunda edición 1,181

TOTAL 2,473 personas



GRACIAS

Gabriela Jurado Gutiérrez
gabrielajurado.sedatu@sedatu.gob.mx